



- Home
- About us
- Contato
- FAQ
- rss feed

sexta-feira, 14 de outubro de 2011

V Encontro Brasileiro de Palácios, Museus-Casas e Casas Históricas

Curadora do Acervo dos Palácios fala de sustentabilidade Tema será discutido no V Encontro Brasileiro de Palácios, Museus-Casas e Casas Históricas, evento apoiado pela **Feambra** que será realizado entre 16 e 18 de novembro, em São Paulo

Curadora do Acervo dos Palácios fala de sustentabilidade



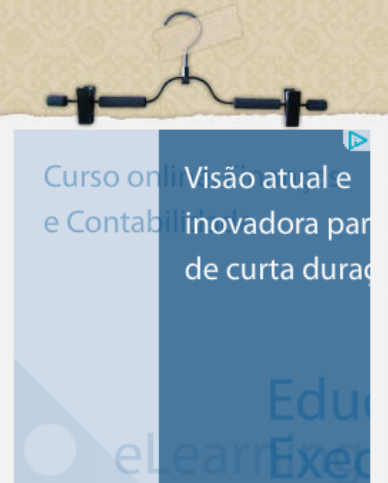
Já estão abertas as inscrições para o **V Encontro Brasileiro de Palácios, Museus-Casas e Casas Históricas**, em São Paulo-SP (www.acervo.sp.gov.br). O evento, que conta com o apoio da **Feambra**, será realizado entre os dias 16 e 18 de novembro e terá como tema 'Preservar para o Futuro - Sustentabilidade nos Palácios, Museus-Casas e Casas Históricas'. Para saber mais sobre o V Encontro, a **Feambra** ouviu com exclusividade a Presidente do Conselho Consultivo e Curadora do Acervo Artístico-Cultural dos Palácios do Governo do Estado de São Paulo, **Ana Cristina Barreto de Carvalho**. Confira os principais trechos da entrevista:

F.: Como será trabalhado o tema da sustentabilidade?

A.C.B.C.: Este tema é multidisciplinar, com toda a programação associada a esta ideia, com uma abordagem interessante para várias disciplinas. No caso de museus, se pensa em práticas sustentáveis, atrativas para públicos numerosos. Em um mundo que muda a cada minuto, vemos a necessidade de pensar o conceito também para museus. Não só da sustentabilidade econômica, financeira, ambiental, mas também social. O tema do Dia Internacional dos Museus de 2012 também tratará da responsabilidade social dos museus e a sustentabilidade deverá ser tema da Conferência Geral do ICOM a ser realizado no Rio de Janeiro em 2013.

F.: Neste contexto, qual é a relevância das Associações de Amigos?

A.C.B.C.: As Associações de Amigos são importantíssimas na



Arquivos

- ▼ 2011 (423)
 - ▼ Outubro (31)
 - ▶ Out 16 (2)
 - ▶ Out 15 (1)
 - ▼ Out 14 (4)
 - ▶ Mostra sobre a Índia no CCBB reserva grandes surpr...
 - ▶ Conheça lugares ao ar livre em SP para levar as cr...
 - ▶ V Encontro Brasileiro de Palácios, Museus-Casas e ...
 - ▶ palestras Museu de Ideias...com o tema "Turismo e ..."
 - ▶ Out 12 (2)
 - ▶ Out 11 (3)
 - ▶ Out 10 (3)
 - ▶ Out 09 (2)
 - ▶ Out 07 (2)
 - ▶ Out 06 (3)
 - ▶ Out 05 (3)
 - ▶ Out 04 (2)
 - ▶ Out 03 (1)
 - ▶ Out 02 (2)
 - ▶ Out 01 (1)
- ▶ Setembro (58)
- ▶ Agosto (102)
- ▶ Julho (74)
- ▶ Junho (105)
- ▶ Maio (49)
- ▶ Março (1)
- ▶ Fevereiro (3)

▶ 2010 (65)

F.: Neste contexto, qual é a relevância das Associações de Amigos?

A.C.B.C.: As Associações de Amigos são importantíssimas na formação de opinião. A **Feambra** tem um papel importante na construção de conhecimento sobre a formação de público, a importância da visitação ao museu, a formação de valor do bem patrimonial. Não atua só na busca de apoio e de patrocínios, mas desempenha um papel educativo patrimonial. Todo museu deve ter uma Associação de Amigos. Até do ponto de vista de gestão, as Associações de Amigos têm papel importante, também na pesquisa, apontando e sinalizando parceiros. Estes formadores de opinião, como os Amigos, formam valores culturais.

F.: Nesta 5ª. edição do evento, o que mudou?

A.C.B.C.: Ele já é uma tradição e mudamos sua concepção desde o evento do ano passado. Estabelecemos um roteiro de visitas (este ano há visitas ao centro de São Paulo, a fazendas em Itu - SP, entre outros), e a experiência mostra que é muito mais dinâmico e interessante fazer discussões nos próprios espaços do que ficar três dias fechados em um mesmo espaço.

F.: E a preservação para o futuro?**A.C.B.C.:** Existia um preconceito em relação ao turismo cultural. Hoje há um entendimento de manter uma programação consistente, porque os cofres públicos estão se esgotando. Há a necessidade de realizar as parcerias público privadas, de fazer pesquisas para aproximar o museu da sociedade, de analisar as possibilidades de os locais encontrarem suas vocações. Precisamos pensar ações que garantam permanência, para que os museus continuem atrações locais. Por exemplo, quando pensamos nas fazendas históricas, temos de discutir como os herdeiros podem manter estes espaços. Apesar de serem patrimônio privado, são importantes marcos históricos também.

fonte:

http://www.feambra.org/detalhe_secao.php?codigo=355

▶ Fevereiro (3)


▶ 2010 (65)

▶ 2009 (55)

Colaboradores

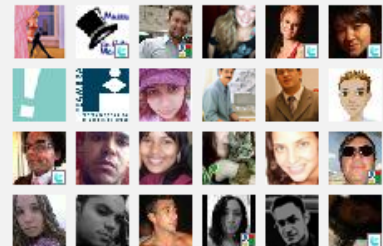
- César
- Bruno
- Augusto Pascholatti
- Paty
- Mari Sunderland
- Josy
- .
- @Museu2009
- Cristiane Tom
- LUCIANE CRISTINE
- Cintia Machado
- hais
- tuanny e daiane
- CAUÃ
- Vinicius A. N. Diniz

Seguidores

 [Participar deste site](#)

Google Friend Connect

Membros (47) [Mais >](#)



Já é um membro? [Fazer login](#)